

Titulaire : Trafalgare

Rôle de Trafalgare : titulaire

Période des prestations : 2019 - 2020

Client : Département du Var

Montant HT du marché : 18 660 €

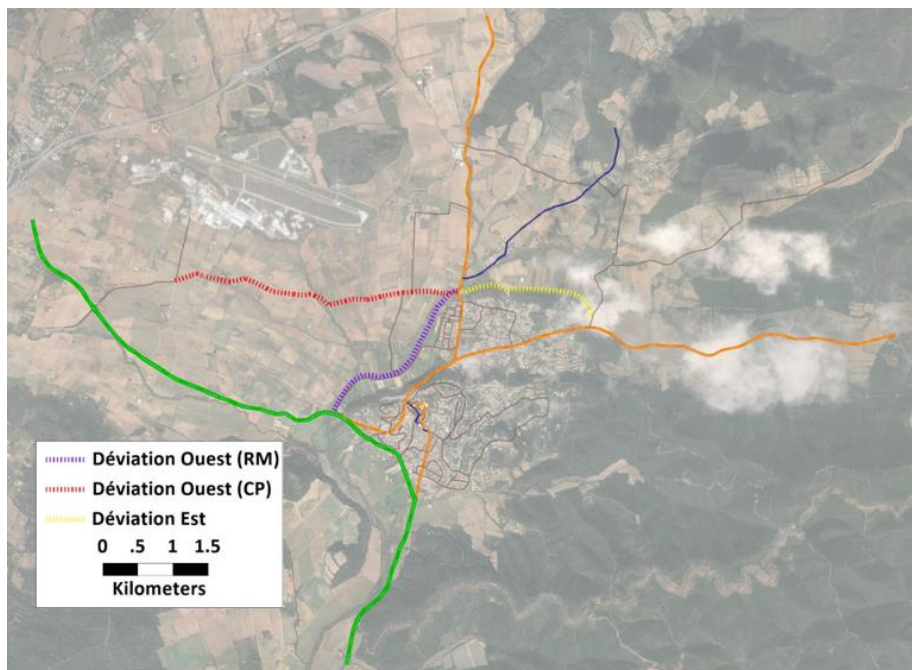
Montant HT Trafalgare : 12 040 €

Durée de l'étude : 9 mois

Responsable du marché : N. BOEDEC

Description du projet

La ville de Pierrefeu du Var rencontre une problématique liée au trafic de transit, et plus particulièrement en lien à la circulation des poids lourds. Plusieurs variantes d'aménagement pour le contournement de Pierrefeu sont à l'études afin de proposer une solution optimale afin de palier aux problématiques d'encombrements et de ralentissements rencontrés, notamment lors des heures de pointes. Le Département du Var envisage un projet de déviation Nord de la commune afin d'améliorer la qualité de vie des habitants des secteurs traversés. La réduction de ces externalités fait donc partie des principaux bénéfices attendus par le projet.



Description de l'étude

Le département du Var a missionné Trafalgare pour tester plusieurs scénarios de contournement de Pierrefeu-du-Var afin de mettre en lumière les effets positifs et néfastes sur le trafic liés à chacune de ces variantes d'aménagement envisagées.

L'étude présente notamment des cartes différentielles montrant la diminution ou l'augmentation du trafic sur les axes concernés en fonction des scénarios considérés.

